



PR® -BI 180

Oma-Basondo



edertasun handiko haranetatik

6 Km - 2 ordu

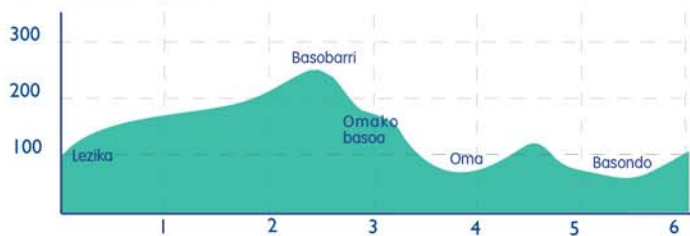
fitxa teknikoa

- Ibilbidearen hasiera/amaiera: Lezika (Basondo)
- Ibilbidearen luzera: 6 km
- Gehienezko malda: 200 m
- Denbora (g.g. b.): 2 ordu

Gomendioak:

- Honako noranzko hau gomendatzen da: Lezika (Basondo)-Basobarri-Omako basoa-Omako harana-Basondo.
- Golkolea, Olakoerrata eta Bolunzulo erroletara hurbiltzeko aukera eskaintzen digu ibilbide horrek.
- Bisitatu, halaber, Santimamiñeko koba eta Omako basoa. Ordua eskatzeko: 94 465 16 57 - 94 465 16 60.

Ibilbidearen perfila:



Erraz egiteko moduko bidezidor biribila Basondoko eta Omako haranetan eta Ibarrolaren baso margotuan barrena, bisitariari Santimamiñeko koba ikusteko aukera ere ematen diena, garrantzi handiko mugari prehistorikoa.

Ibilbide ederra da, eta balio handiko paisaiak ezagutu ditzakegu bertan, Omako eta Basondoko haranen inguruetan. Ibilbidearen lehen zatia eskuin hegalean barrena doa. Baso-eremua da, bete-betean, eta intsinis pinua da nagusi. Naturaren ikuspegiarik paisaia ez da oso erakargarria, baina aurrekaririk gabeko altzorra gordetzen du bere hegaleko batean: Omako Baso berezia, aire zabaleko artearen harribitxi bat, eskualdean parekorik ez duena. Mihisea landa-giroan kokatu du artistak, pinudi batean, eta bertan marraztutako pintzelkadek ongi etorria egiten digute Agustin Ibarrolaren obra berezientako batera. Poliki-poliki irudi deigarriak agertuko dira, eta bisitari gutxi lortuko dute jolas sorgindu horretatik ihes egitea.

Haranaren barrenean, ibilbideak iragan ez oso urrun batera eramango gaitu, baserriaren eta landazabal atlantikoaren izaera gorde diren heinean. Izan ere, zenbait baserri bikain ez ezik, Omak interes handiko elementu etnografiko ugari ere gorde ditu.

Oma errekek, zenbait burdinola eta erreken eragile denak, hemen egiten ditu azken metroak, Ereñozar mendigunearen karstean barneratu baino lehen. Bolunzuloko 2 errota txikiren hondarrak hortxe gorde dira, gune liluragarri horretan.

Baserriak, ermitak, eskola zaharrak karobiak eta beste hainbat gauza aurkituko ditugu paisaia karstiko horren larreetan barrena, eta Ereñozar mendiko gailur-lerroan artadi kantauriarra dugu ikusgai, interes handiko ekosistema.



informazioa

Turismo bulegoak:

- Gernika-Lumo..... 94 625 58 92
- Bermeo 94 617 91 54
- Mundaka 94 617 72 01

Garraio publikoa:

- Bizkaibus 946 125 555
- Euskotren 902 54 32 10



Urdaibai

Urdaibaiko Biosfera
Erreserbako Patronatua
Madariaga dorretxea
94 403 23 60



Omako arana



Basoa

omako baso margotua

Land Art estiloko lan emblematico hau ikusteko denbora pixka bat emateak merezi du benetan. Ongietorriko musuaren ondoren, askotariko irudi ugariak ageriko dira gure begien aurrean: tximista, ortzadarra, gizonak, emakumeak, haurrak... perspektiba-jolasa azken batean, non irudiak gizartearen zenbait alderdiren isla diren...



santimamiñe

Zatozte Santimamiñeko koba ikustera, milaka urteko aztamategi bat gune pribilegiatu batean. 2006. urteaz geroztik jendea ezin da koba barruan sartu kobaren hauskortasuna dela medio, baina 3Dko birsortze bati esker jakin dezakegu kobaren barnealdea nolakoa den, ondareari kalterik eragin gabe.

MIDE

Bideek eskatzen duten maila teknikoa eta fisikoa neurtzen duen metodoa da, 1etik 5era, txikienetik handienara doazen zailtasun balioekin.

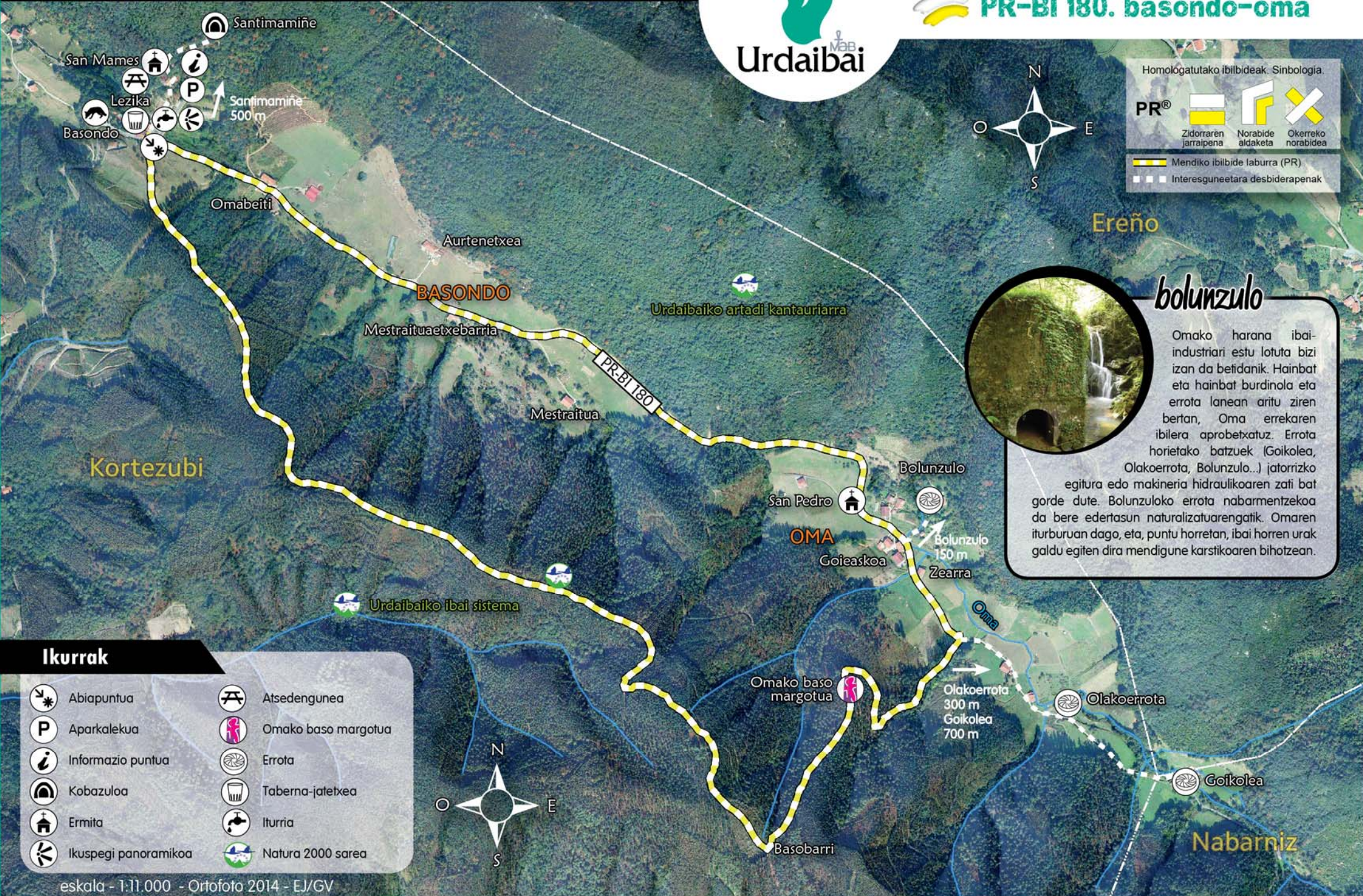
- 1 Ingurunea
- 2 Desplazamendua
- 2 Ibilbidea
- 2 Esfortzua

Gogoratu

- Ondo prestatu txangoa
- Utzi baketan inguruko animaliak
- Gogoratu prismatikoak hartzea
- Ez hartu lorerik
- Utzi atatak aurkitu dituzun moduan
- Ez bota zaborrik



(112) SOS DEIAK



Homologatutako ibilbideak. Sinbologia.

PR®			
	Zidorraren jarraipena	Norabide aldaketa	Okerreko norabidea
	Mendiko ibilbide laburra (PR)		
	Interesguneetara desbiderapenak		



bolunzulo

Omako harana ibai-industriari estu lotuta bizi izan da betidanik. Hainbat eta hainbat burdinola eta errota lanean aritu ziren bertan, Oma errekaaren ibilera aprobetxatuz. Errota horietako batzuek (Goikolea, Olakoerrota, Bolunzulo...) jatorrizko egitura edo makineria hidraulikoaren zati bat gorde dute. Bolunzuloko errota nabarmentzekoa da bere edertasun naturalizatuarengatik. Omaren iturburuan dago, eta, puntu horretan, ibai horren urak galdu egiten dira mendigune karstikoaren bihotzean.

Ikurrak

- | | | | |
|--|----------------------|---|---------------------|
|  | Abiapuntua |  | Atsedengunea |
|  | Aparkalekua |  | Omako baso margotua |
|  | Informazio puntua |  | Errota |
|  | Kobazuloa |  | Taberna-jatetxea |
|  | Ermita |  | Iturria |
|  | Ikuspegi panoramikoa |  | Natura 2000 sarea |

